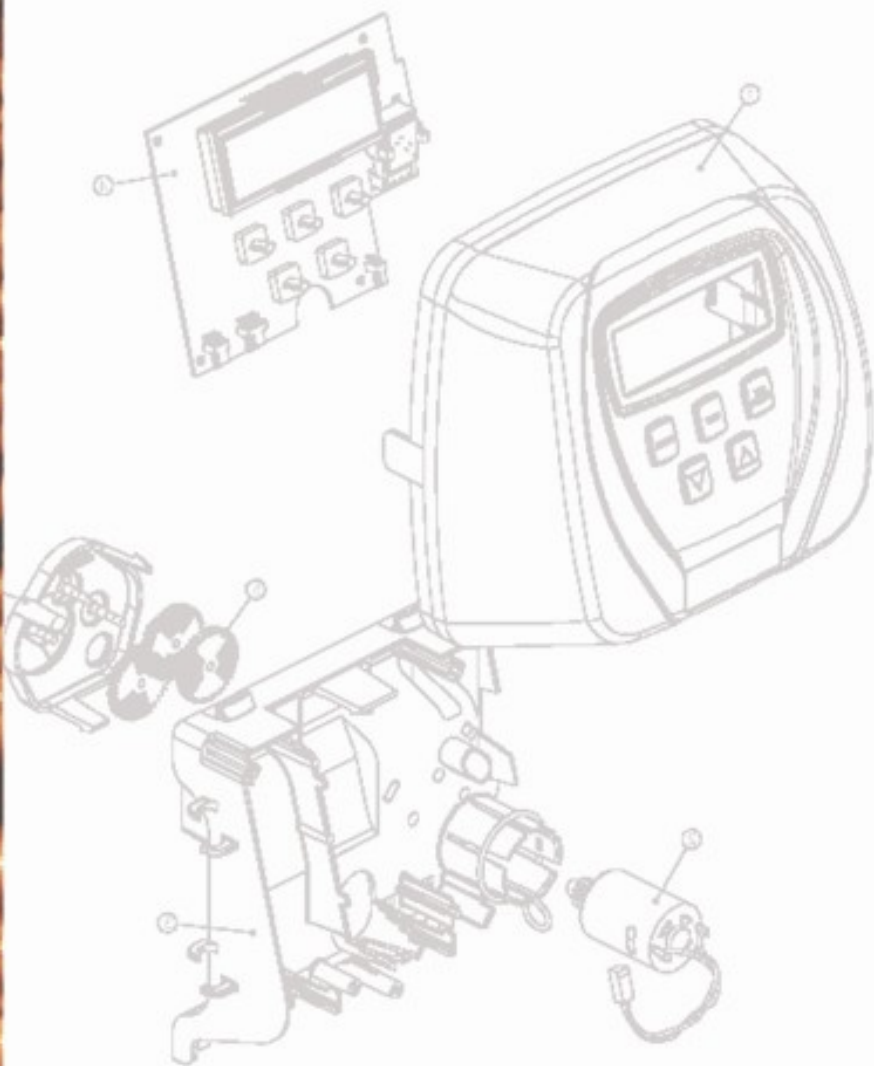


 **ACQUAFUTURA** s.r.l.

*perfezioniamo l'acqua, innovando*



**ARSENICO**  
0E

**la soluzione,  
semplicemente.**

L'arsenico è un elemento chimico presente in natura, spesso inquina acque nelle aree geologiche di natura vulcanica.

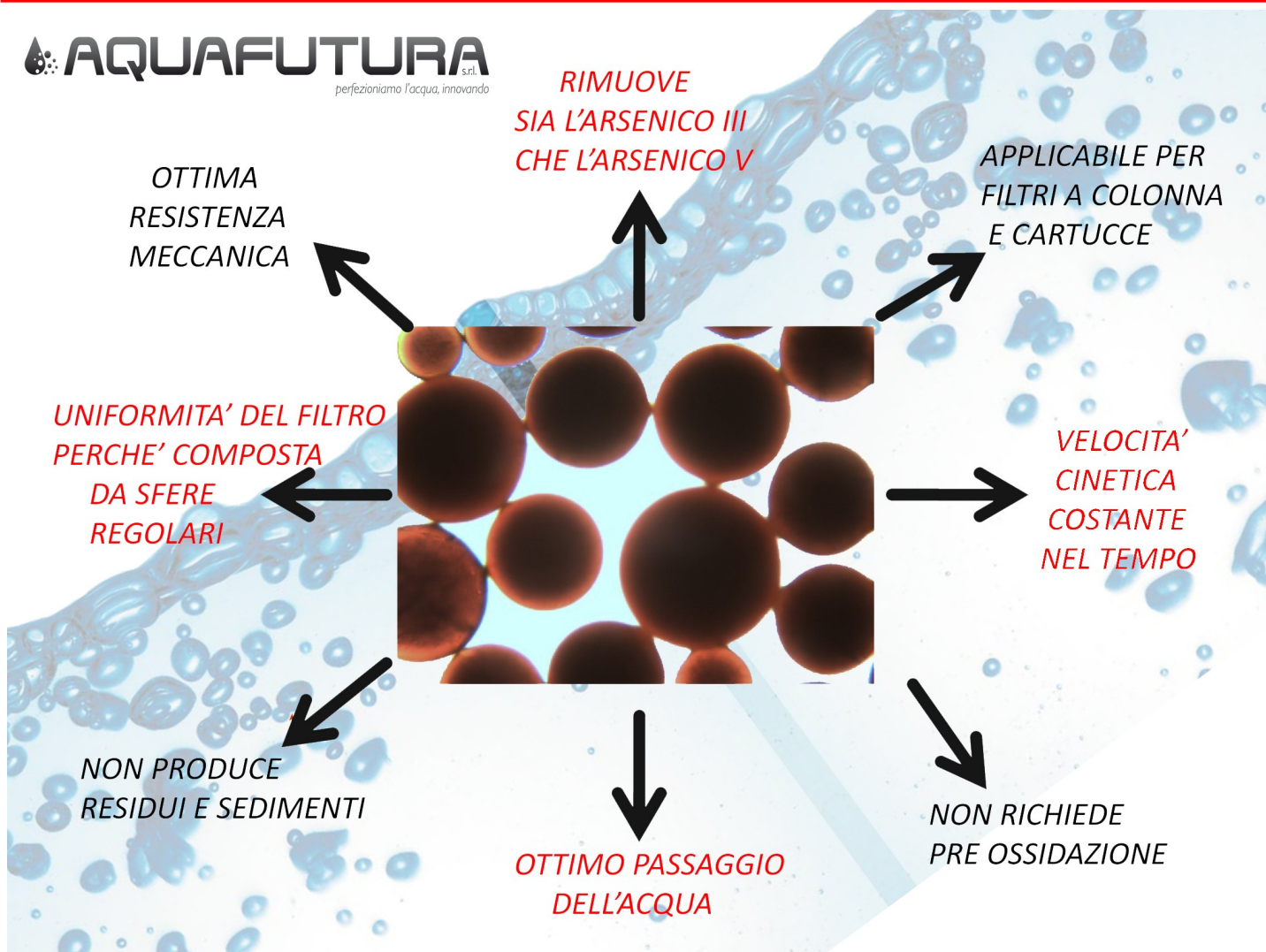
Si presenta in due forme stabili a  $6 < \text{pH} < 9$ : **As<sup>3+</sup>** (arsenito) **As<sup>5+</sup>** (arsenato) entrambe risultano tossiche per l'organismo umano, in particolare As<sup>3+</sup>.

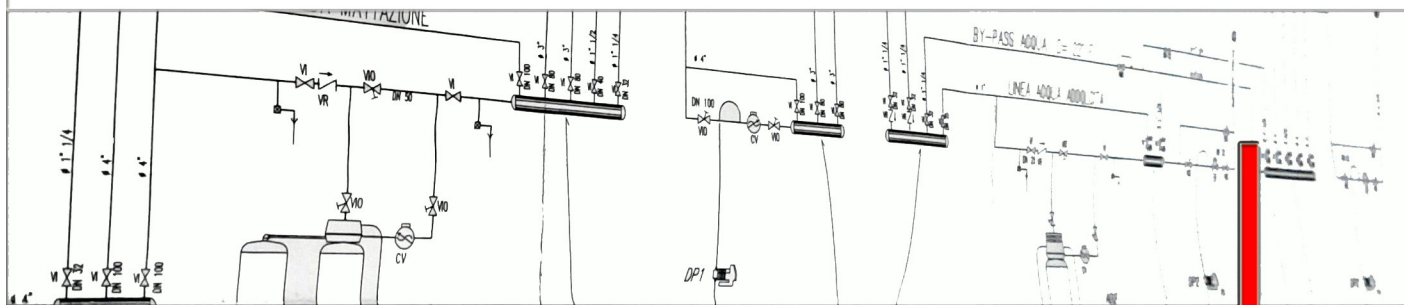
As<sup>3+</sup> nei filtri di vecchia generazione deve essere ossidato a As<sup>5+</sup> con acqua ossigenata o ipoclorito.

AQUAFUTURA propone filtri a colonna modulari per la eliminazione dell'Arsenico dalle acqua per uso potabile contenenti la speciale resina IONTECK As. Questa resina simile a quella degli addolcitori consente di rimuovere l'arsenico totalmente, indipendentemente dalla forma ionica in cui è rintracciabile.

Le caratteristiche di impiego di questa innovativa resina sono:

- non richiede ossidazione o clorazione
- solo 2 minuti di tempo di contatto con l'acqua
- letto filtrante minimo, 50 cm di contatto
- nessuna compattazione del letto, nessuna riduzione della portata o aumenti deltaP
- nessun rilascio di torbidità o sapori
- minime richieste di contro lavaggio
- 10.000 litri autonomia per ogni litro di resina
- utilizzabile con valvole filtro manuali per piccoli volumi e con valvole automatiche per grandi volumi





Il sistema AQUAFUTURA di rimozione dell'Arsenico in tutte le sue forme III e IV è ottenuto attraverso l'utilizzo della speciale resina brevettata IONTEK As.

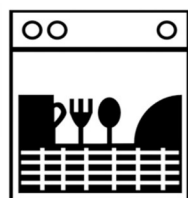
La resina di base viene impregnata tramite un esclusivo e brevettato processo basato sull'impiego di nanotecnologia, con un composto a base di idrossido di ferro (*ferric hydroxide*) fissato in nanogranuli su resina cationica.

Questa applicazione consente di garantire nessun rilascio di prodotti da parte della resina in uso o sottoprodotti dovuti alla sua azione, rendendola quindi perfetta per un uso potabile.

La resina specifica risulta approvata e conforme alle norme del WRAS "Water Regulation Advisory Scheme" come risulta dal test report con certificazione del 14 maggio 2009.

#### MODELLI:

- AQUAFUTURA 10, portata 5Lt/min, max 50mc, max 60 mic/gr/Lt, 1 bombola valvola manuale con bypass, contaltri digitale con allarme visivo e acustico
- AQUAFUTURA 20, portata 10Lt/min, max 100mc, max 60 mic/gr/Lt, 2 bombole valvola manuale con bypass, contaltri digitale con allarme visivo e acustico
- AQUAFUTURA 40, portata 20Lt/min, max 200mc, max 60 mic/gr/Lt, 2 bombole valvola automatica + manuale con bypass, contaltri digitale e misura portata
- AQUAFUTURA 60, portata 30Lt/min, max 300mc, max 60 mic/gr/Lt, 2 bombole valvola automatica + manuale con bypass, contaltri digitale e misura portata



# AQUAFUTURA TRIPLEX AS

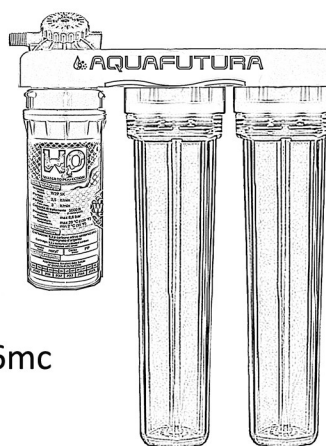
Impianti HighQuality per piccole portate



## AQUAFUTURA TRIPLEX AS 20

stazione filtrante per la rimozione di arsenico III/V

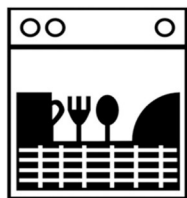
- valvola di regolazione fine della portata
- n°02 ricariche 20" resina IONTEK As
- n°02 contenitore con diffusore e filtro fine
- n°01 cartuccia carbone con ioni Argento 10" con autorizzazione ministeriale per uso potabile
- n°01 contaltri meccanico a turbina con blocco a 6mc
- portata 1,5Lt/min

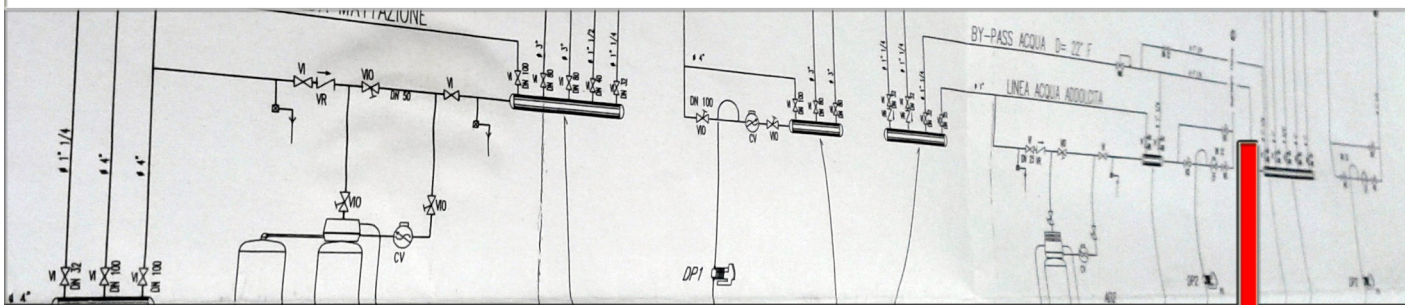


## AQUAFUTURA TRIPLEX AS 10

stazione filtrante per la rimozione di arsenico III/V

- valvola di regolazione fine della portata
- n°02 ricariche 10" resina IONTEK As
- n°02 contenitore 10" con diffusore e filtro fine
- n°01 cartuccia carbone con ioni Argento 10" con autorizzazione ministeriale per uso potabile
- n°01 contaltri meccanico a turbina con blocco a 6mc
- portata 1 Lt/min





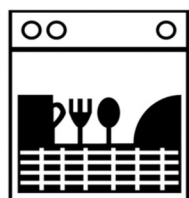
Sistemi modulari per la eliminazione dell'Arsenico trivalente e pentavalente dalle acque ad uso potabile

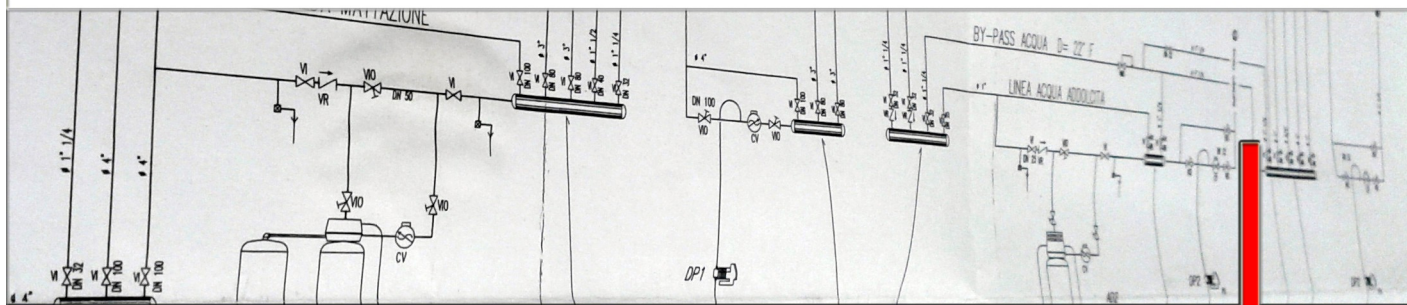
Modelli a partire da 10Lt/minuto

Interamente in polimeri plastici

Ideali per acque aggressive e ferrose

Diffusore interno brevettato

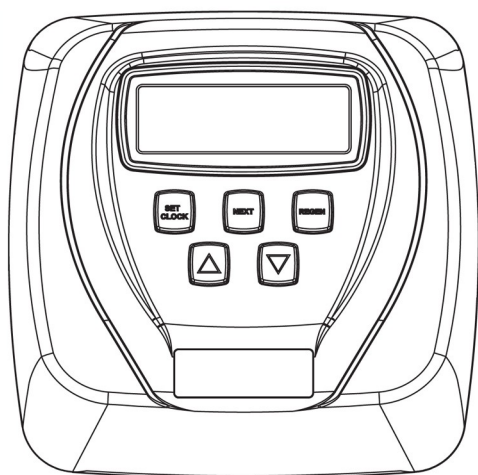




Con i moduli AQUAFUTURA As è possibile filtrare acqua ad uso potabile, eliminando l'arsenico nelle sue forme, trivalente e pentavalente .

La valvola automatica W1 consente di:

- misurare la portata dell'acqua
- misurare il consumo di acqua trattata e registrarlo
- controllare il filtro al raggiungimento del volume deciso



Semplice tastiera per accedere a tre livelli di menu



Bombola  
con diffusore  
interno,  
100%  
performance  
assicurata

Aquafutura s.r.l.

+39 0743 40961 **tel**

+39 0743 201027 **fax**

info@aquafutura.it **e-mail**

www.aquafutura.it **web**

Z.I. Santo Chiodo, 15 - C.C. Opera - Spoleto 06049 (PG) ITALY **uffici/laboratori**  
Via della Repubblica, snc - Spoleto 06049 (PG) ITALY **sede legale**